

強力な軸力(圧着力)を実現する
構造用リベット

POP® HC Rivets

新発売



M6ボルト・ナットからの切り替えに推奨いたします! (※1)

M6ボルト・ナットに対するHCリベットのメリット

- 強い振動下でも緩まない (※2)
- M6ボルト・ナットを上回るHCリベットの剪断強度、同等の軸力(圧着力) (※3)



マンドレルの
平行溝にフランジを
絞り込み
強固に固着する

強度比較(参考値)	ポップリベット SHC-52M44	M6ボルト・ナット 強度区分4.8 締付トルク5N・m
軸力(圧着力)強度試験	3.9kN	4.0kN
剪断強度試験	12.5kN	6.4kN
共振点加振耐久試験	28G (異常なし)	25G (ボルト緩み後、破断)

※1: M6ボルト・ナットとHCリベットでは、加工物穴径が異なります。 ※2: 裏面に試験方法を記載。 ※3: 「弊社社内試験結果」試験ワーク: 焼入れ鋼板, t1.6×t1.6

<http://www.popnpr.co.jp/>

ポップリベット・ファスナー株式会社

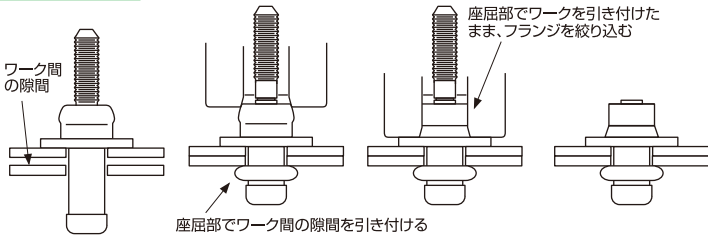
EMHART
TEKNOLOGIES

POP[®] HC Rivets は、

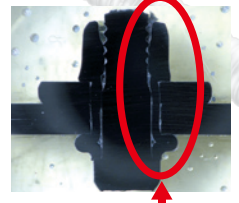
POP[®]

座屈側でワークを引き付け、その状態でフランジを絞り込むので、非常に高い軸力(圧着力)を発生させ、強い振動下でも緩みません。

締結工程

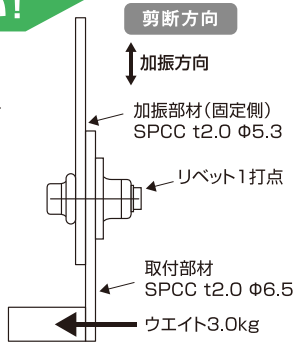


座屈形状



振動で緩まない!

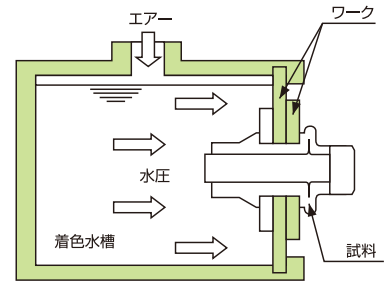
(共振点加振耐久試験)
リベット: SHC-52M44
試験時間: 30分
結果: 28G(異常なし)



水密機能を有する!

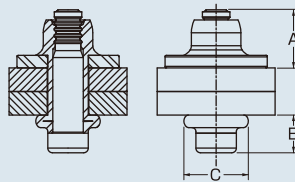
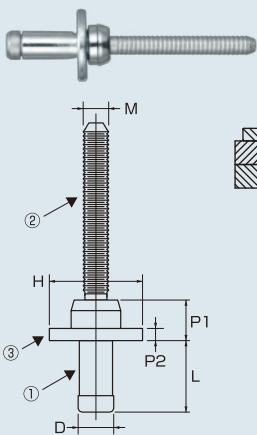
リベット: SHC-52M28
試験時間: 1分

ワーク板厚	水圧方向	水圧0.3Mpa
t0.6×t0.6	フランジ	水漏れなし
	座屈	水漏れなし
t1.2×t1.2	フランジ	水漏れなし
	座屈	水漏れなし



(フランジ側からの水圧図)

製品仕様&締結後イラスト



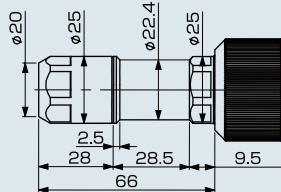
締結後寸法(mm)			
参考値	A	B	C
Min	8.2	4.5	7.9
Max	6.8	4.0	7.6

名称	材質	表面処理
①リベットボディ	スチール(SWCH)	亜鉛メッキ3箇クロメート
②マンドレル	スチール(SWCH)	メタスYC
③ワッシャー	スチール(SWCH)	亜鉛メッキ3箇クロメート

締結工具

HCリベット専用
ProSet3400-HC

- 全長: 327mm
- 重量: 2.05kg
- 使用空気圧力: 0.5-0.6Mpa



SHC-52M[■] RoHS対応[■] 日本製[■] PAT.PENDING

リベット呼径D (mm)	加工物穴径 (mm)	リベット No.	推奨締結板厚 (mm)	L (mm)	H (mm)	P1 (mm)	P2 (mm)	M (mm)	参考強度 (kN)		
									剪断	引張	圧着力
+0.10 5.15 -0.05	5.3	28	1.2-2.8	10.6	13±0.5	6	1.6	3.4	12.5	8.9	3.9
		44	2.8-4.4	12.1							
		60	4.4-6.0	13.7							
		76	6.0-7.6	15.3							

■ 設計に際しては安全率をご考慮下さい。

ISO 9001/TS 16949 認証取得・ISO14001 認証取得

ポップリベット・ファスナー株式会社

■本社 / 東京都千代田区紀尾井町3-6(紀尾井町パークビル3F) 〒102-0094 Tel 03-3265-7291
 ■営業部門
 栃木営業所 / Tel 028-637-5021(代) 大阪営業所 / Tel 06-6942-1521(代)
 東京営業所 / Tel 03-3265-7291(代) 広島営業所 / Tel 082-568-5002(代)
 豊橋営業所 / Tel 0532-25-1126(代) 九州営業所 / Tel 092-432-8460(代)
 ■工場 豊橋工場 / Tel 0532-25-1126(代)

●仕様は予告なく変更する場合がありますので、ご了承下さい。
 ●無断転載禁止

EMHART
TEKNOLOGIES

A StanleyBlack&Decker, Inc. Company