

MN-10A 取り扱い、説明

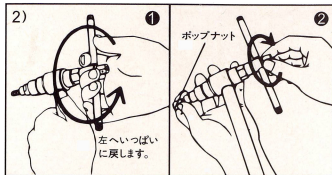
ポップナット専用手動工具 ● エムエヌ・テンエー

仕様 ■ 能力 M3-M10

■ 全長 214%

■ 重量 640g

作業手順

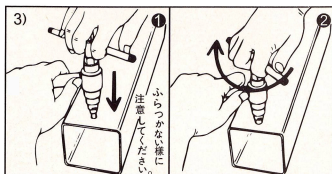


1) 母材下穴開け

- まず、母材に下穴を開けます。ドリル径はポップナット外径+0.1mmを使用します。
("ナット径と下穴径"の表を参考にしてください。)

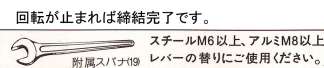
2) ナットの装着

- ① レバーを左へいっばいに戻します。
- ② ノブを右に回し、ポップナットをマンドレルにいっばいまで取り付けます。



3) ナットの締結

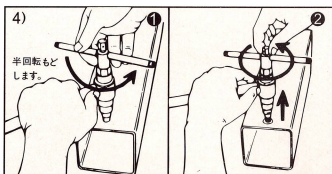
- ① 母材の下穴にポップナットを入れます。この時、ふらつかない様に注意してください。
- ② レバー、またはスパナを右に止まるまで回します。



回転が止まれば締結完了です。

スチール M6 以上、アルミ M8 以上

付属スパナ④
レバーの替りにご使用ください。

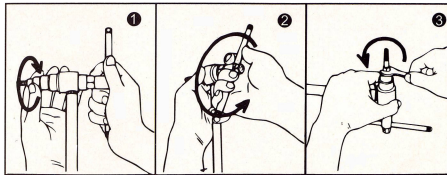


4) MN-10Aの取り外し

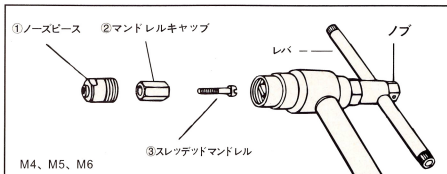
- ① 締結完了後すぐにレバー、またはスパナを半回転もどします。
- ② ノブを左に回しポップナットからMN-10を取り外します。

(注) "ナットの装着"の①、及び"MN-10Aの取り外し"の①が不足すると、パーツが破損する場合がありますのでご注意ください。

サイズの交換



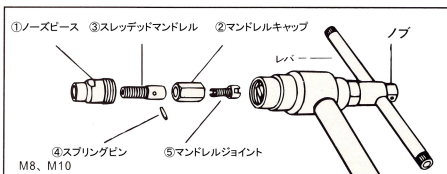
- ① ノースピースを取り外します。
- ② レバーを左にいっばいに回します。
- ③ マンドレルキャップを付属のスパナで取り外します。
- ④ 以下、下記の部品と交換します。



M4, M5, M6

M4, M5, M6

- ① ②と③をセットし、工具に組み込みます。
 - ② レバーを右にいっばいに回します。
 - ③ ①をはめ込みます。
- M3用部品はオプションで用意されています。



M8, M10

M8, M10

- ① ②と⑤をセットします。
- ② ③を⑤にねじ込み④を挿入し、工具に組み込みます。
- ③ レバーを右にいっばいに回します。
- ④ ①をはめ込みます。

ナット径と下穴径

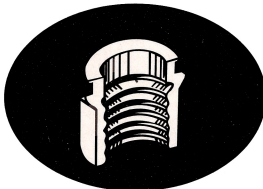
	M3	M4	M5	M6	M8	M10
ナット径	5.0	6.0	7.0	9.0	11.0	13.0
下穴径	5.1	6.1	7.1	9.1	11.1	13.1

※他のナットの御用命は、サイズ表をごらんください。

● 部品名及び部品番号

*印は刻印番号です

部 品 名	M4	M5	M6	M8	M10
① ノースピース	*4	*5	*6	*8	*10
② マンドレルキャップ	共 通 *C(06)				
③ スレッドマンドレル	*4	*5	*6	*8	*10
④ スプリングピン				04-83	04-83
⑤ マンドレルジョイント				*J 04-082	*J 04-082



ポップリベット・ファスナー株式会社

NIPPON POP RIVETS AND FASTENERS LTD
本 社 / 東京都千代田区紀尾井町3-6(秀和紀尾井町パークビル3F)
TEL 東京(03)32655-7291 代 印102-0094